

Legende

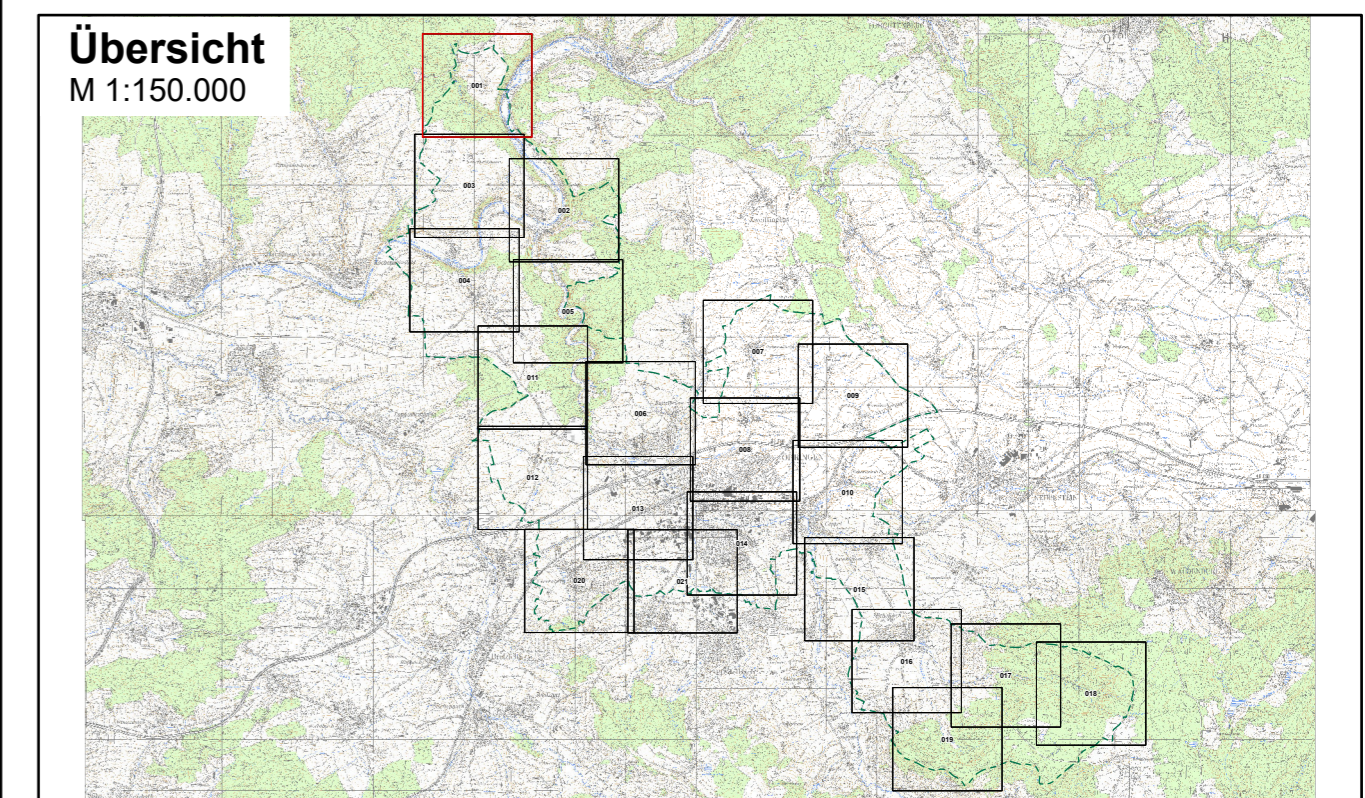
- Gemeindegrenze
- ALKIS Gebäude
- AWGN Gewässer
- HWGK Gewässer
- Eingangsdaten nicht aktuell
- † Vorwiegende Fließrichtung "außergewöhnlich, verschlamm"
- Max. Überflutungsausbreitung "außergewöhnlich, verschlamm"

Maximale Fließgeschwindigkeiten "außergewöhnlich, verschlamm"

- ≤ 0.2 m/s (keine Darstellung)
- ≤ 0.5 m/s
- ≤ 2 m/s
- > 2 m/s

Zugrunde liegendes Koordinatensystem: DHDN
 Abbildung: Gauß-Krüger Zone 3
 Projektion: Transverse Mercator
 Datum: Bessel 1841

Geobasisdaten © Landesamt für Geoinformation und Landentwicklung Baden-Württemberg,
 www.lgl-bw.de, Az.: 2851.9-1/19



Große Kreisstadt Öhringen

Starkregenrisikomanagement
 Hydraulische Gefährdungsanalyse



Studie	Projekt 010EH17017			
Maximale Fließgeschwindigkeiten "außergewöhnlich, verschlamm"	bearbeitet	Mai 2019	ksh / sth	Anlage
	gezeichnet	Mai 2019	ksh	10
	geprüft	Mai 2019	pne	Blatt 001
Starkregengefahrenkarte	Maßstab	1:3.500	Plan-Nr.	FG_AUS_V_001
EDV: 010EH17017_SRGK.aprx				Blattgröße: 0,851 x 0,604 = 0,514 m²

<p>Auftraggeber / Antragsteller:</p> <p>Stadt Öhringen Marktplatz 15 74613 Öhringen</p> <p>Tel: 0 79 41 / 68-0 Fax: 0 79 41 / 68-188 E-Mail: info@oehringen.de</p>	<p>Planverfasser:</p> <p>BIT INGENIEURE BIT Ingenieure AG Lerchenstraße 12 74072 Heilbronn</p> <p>Tel: +49 7131 9165 - 0 Fax: +49 7131 9165 - 10 heilbronn@bit-ingenieure.de www.bit-ingenieure.de</p> <p style="font-size: x-small;">Karlsruhe Freiburg Heilbronn Villingen-Schwenningen Donaueschingen Öhringen</p>
---	--